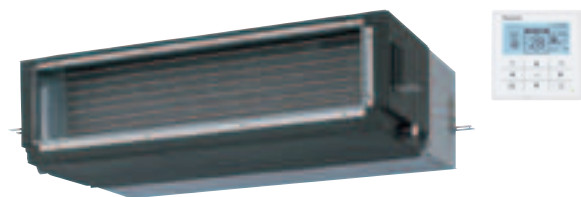


PACi Standard kanálová jednotka s nízkým statickým tlakem s invertorem+

• CHLADIVO R32



Hloubka pouhých 250 mm umožňuje lepší flexibilitu instalace a jednotka může být použita ve více aplikacích. Ideální pro místa s úzkými stropními podhledy.

Ultratenký profil: výška 250 mm u všech modelů



CZ-RWS3 + CZ-RWRC3
Volitelný ovladač.
Infračervený dálkový ovladač.



CZ-RE2C2
Volitelný ovladač.
Zjednodušený dálkový ovladač.



CZ-CENSC1
Volitelný snímač Econavi.

			Jednofázové				
			6,00 kW	7,10 kW	10,00 kW	12,50 kW	14,00 kW
SESTAVA			KIT-60PN1Z5	KIT-71PN1Z5	KIT-100PN1Z5	KIT-125PN1Z5	KIT-140PN1Z5
Dálkový ovladač			CZ-RTC5B	CZ-RTC5B	CZ-RTC5B	CZ-RTC5B	CZ-RTC5B
Výkon chlazení	Jmenovitý (min. – max.)	kW	6,00(2,00 – 7,10)	7,10(2,00 – 7,70)	10,00(3,00 – 11,50)	12,50(3,20 – 13,50)	14,00(3,30 – 15,00)
EER ¹⁾		W/W	3,31	3,11	3,30	3,20	3,00
SEER²⁾			5,80A+	5,80A+	5,40A	5,13	5,02
Pdesign		kW	6,00	7,10	10,00	12,50	14,00
Příkon chlazení		kW	1,81	2,28	3,03	3,90	4,65
Roční spotřeba energie ³⁾		kWh/rok	361	428	641	—	—
Topný výkon	Jmenovitý (min. – max.)	kW	6,00(1,80 – 7,00)	7,10(1,80 – 8,10)	10,00(3,00 – 14,00)	12,50(3,30 – 15,00)	14,00(3,40 – 16,00)
COP ¹⁾		W/W	3,90	3,72	3,91	3,60	3,55
SCOP²⁾			4,00A+	4,00A+	3,90A	3,60	3,51
Hodnota Pdesign při teplotě –10 °C		kW	5,60	5,60	7,60	12,50	14,00
Příkon vytápění		kW	1,54	1,90	2,56	3,46	3,94
Roční spotřeba energie ³⁾		kWh/rok	2095	2100	3589	—	—
Vnitřní jednotka			S-60PN1E5B	S-71PN1E5B	S-100PN1E5B	S-125PN1E5B	S-140PN1E5B
Externí statický tlak ⁴⁾	Jmenovitý (Min. – Max.)	Pa	25(10–80)	25(10–80)	40(10–80)	50(10–80)	50(10–80)
Objem vzduchu	Vys./stř./niz.	m ³ /min	22,0/20,0/16,0	22,0/20,0/16,0	36,0/33,0/26,0	38,0/35,0/28,0	40,0/37,0/30,0
Akustický tlak ⁵⁾	Vys./stř./niz.	dB(A)	38/36/31	38/36/31	39/37/32	40/38/33	41/39/34
Rozměry	V × Š × H	mm	250x1000x650	250x1000x650	250x1200x650	250x1200x650	250x1200x650
Čistá hmotnost		kg	32	32	41	41	41
Venkovní jednotka			U-60PZ2E5	U-71PZ2E5	U-100PZ2E5	U-125PZ2E5	U-140PZ2E5
Napájení		V	220/230/240	220/230/240	220/230/240	220/230/240	220/230/240
Průtok	Chlazení	A	8,30/8,00/7,60	10,60/10,10/9,60	14,00/13,30/12,80	17,90/17,10/16,50	21,50/20,50/19,60
	Vytápění	A	7,00/6,70/6,40	8,80/8,40/8,00	11,60/11,10/10,70	15,80/15,10/14,50	18,00/17,30/16,50
Objem vzduchu	Chlazení/vytápění	m ³ /min	40/45	50/45	76/70	86/78	89/83
Akustický tlak	Chlazení/vytápění (vys.)	dB(A)	46/48	49/49	52/52	55/55	56/56
Akustický výkon	Chlazení/vytápění (vys.)	dB	65/68	69/69	70/70	73/73	74/74
Rozměry	V × Š × H	mm	695x875x320	695x875x320	996x980x370	996x980x370	996x980x370
Čistá hmotnost		kg	44	44	90	94	94
Přípojky potrubí	Kapalinové potrubí	palce (mm)	3/8(9,52)	3/8(9,52)	3/8(9,52)	3/8(9,52)	3/8(9,52)
	Plynové potrubí	palce (mm)	5/8(15,88)	5/8(15,88)	5/8(15,88)	5/8(15,88)	5/8(15,88)
Rozsah délek potrubí		m	3~40	3~40	5~50	5~50	5~50
Rozdíl výšek (vstup/výstup) ⁶⁾		m	30	30	30	30	30
Délka potrubí pro dodatečné chladiivo		m	30	30	30	30	30
Dodatečný objem chladiiva		g/m	35	35	45	45	45
Chladiivo (R32) / ekvivalent CO ₂		kg/tuny	1,45/0,979	1,45/0,979	2,60/1,755	2,98/2,0115	2,98/2,0115
Provozní rozsah	Chlazení min ~ max	°C	-10~+43	-10~+43	-10~+43	-10~+43	-10~+43
	Vytápění min ~ max	°C	-15~+24	-15~+24	-15~+24	-15~+24	-15~+24

Příslušenství

CZ-RTC5B	Kabelový dálkový ovladač s tlačítkem Econavi a datanavi
CZ-RWS3 + CZ-RWRC3	Infračervený dálkový ovladač
CZ-RE2C2	Zjednodušený dálkový ovladač
PAW-WTRAY	Vana na kondenzovanou vodu kompatibilní se základovou podpěrou

Příslušenství

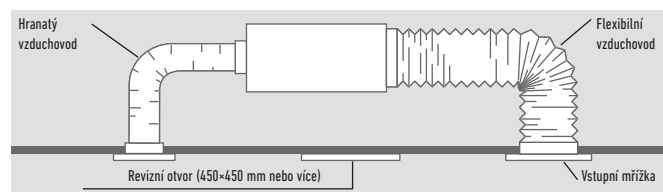
PAW-GRDBSE20	Venkovní základová podpěra pro absorpci hluku a vibrací
PAW-GRDSTD40	Venkovní vyvýšená plošina 400 × 900 × 400 mm
CZ-CAPWFC1	NOVINKA Adaptér WLAN pro řadu komerčních jednotek

Pohled na technické parametry

- Automatická funkce nastavení požadovaného statického tlaku v místě instalace během uvádění do provozu (k aktivaci je třeba standardního kabelového dálkového ovladače. Pouze u modelů S-60/71/100/125/140PN1E5B)
- Kompaktní vnitřní jednotky s dostatečným externím tlakem (vysoké pouze 250 mm)
- Statický tlak 50 Pa
- Snadná údržba a servis přes externí rozvodnou skříň
- Radiální ventilátor se 3 rychlostmi otáček ovládaný kabelovým nebo bezdrátovým dálkovým ovladačem
- Stejnoseměrný motor VENTILÁTORU pro lepší účinnost a regulaci
- Snadné připojení a ovládání externího ventilátoru nebo rekuperační jednotky (ERV) pomocí konektoru PAW-FDC na desce s plošnými spoji vnitřní jednotky. Externí zařízení je možné ovládat dálkovým ovládáním vnitřní jednotky Panasonic

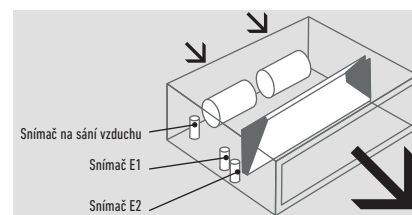
Příklad systému

U krytu vnitřní jednotky je na straně řídicí skříň nutný revizní otvor (450×450 mm nebo více).



Omezení závanů studeného vzduchu v zimě během vytápění

Přesné měření teploty přímého výměníku snímačem E1 a E2 za účelem omezení závanů chladného vzduchu při vytápění poskytují vyšší komfort



Před zadáním specifikace se poraďte s autorizovaným prodejcem Panasonic.

			10,00 kW			Třífázová					
			12,50 kW			14,00 kW					
SESTAVA			KIT-100PN1Z8			KIT-125PN1Z8					
Dálkový ovladač			CZ-RTC5B			CZ-RTC5B					
Výkon chlazení	Jmenovitý (min. – max.)	kW	10,00(3,00–11,50)			12,50(3,20–13,50)			14,00(3,30–15,00)		
EER ¹⁾		W/W	3,30			3,21			3,01		
SEER ²⁾			5,40 A			5,11			5,01		
Pdesign		kW	10,00			12,50			14,00		
Příkon chlazení		kW	3,03			3,90			4,65		
Roční spotřeba energie ³⁾		kWh/rok	648			—			—		
Topný výkon	Jmenovitý (min. – max.)	kW	10,00(3,00–14,00)			12,50(3,30–15,00)			14,00(3,40–16,00)		
COP ¹⁾		W/W	3,91			3,61			3,55		
SCOP ²⁾			3,90 A			3,60			3,51		
Hodnota Pdesign při teplotě –10 °C		kW	7,60			12,50			14,00		
Příkon vytápění		kW	2,56			3,46			3,94		
Roční spotřeba energie ³⁾		kWh/rok	3589			—			—		
Vnitřní jednotka			S-100PN1E5B			S-125PN1E5B			S-140PN1E5B		
Externí statický tlak ⁴⁾	Jmenovitý (Min. – Max.)	Pa	40 (10–80)			50 (10–80)			50 (10–80)		
Objem vzduchu	Vys./stř./niz.	m ³ /min	36,0/33,0/26,0			38,0/35,0/28,0			40,0/37,0/30,0		
Akustický tlak ⁵⁾	Vys./stř./niz.	dB(A)	39/37/32			40/38/33			41/39/34		
Rozměry	V × Š × H	mm	250 x 1200 x 650			250 x 1200 x 650			250 x 1200 x 650		
Čistá hmotnost		kg	41			41			41		
Venkovní jednotka			U-100PZ2E8			U-125PZ2E8			U-140PZ2E8		
Napájení		V	380/400/415			380/400/415			380/400/415		
Průtok	Chlazení	A	4,70/4,50/4,30			6,00/5,70/5,50			7,20/6,80/6,60		
	Vytápění	A	3,90/3,70/3,60			5,30/5,00/4,90			6,00/5,70/5,50		
Objem vzduchu	Chlazení/vytápění	m ³ /min	76/70			86/78			89/83		
Akustický tlak	Chlazení/vytápění (vys.)	dB(A)	52/52			55/55			56/56		
Akustický výkon	Chlazení/vytápění (vys.)	dB	70/70			73/73			74/74		
Rozměry	V × Š × H	mm	996 x 980 x 370			996 x 980 x 370			996 x 980 x 370		
Čistá hmotnost		kg	90			94			94		
Přípojky potrubí	Kapalinové potrubí	palce (mm)	3/8(9,52)			3/8(9,52)			3/8(9,52)		
	Plynové potrubí	palce (mm)	5/8(15,88)			5/8(15,88)			5/8(15,88)		
Rozsah délek potrubí		m	5–50			5–50			5–50		
Rozdílný výšek (vstup/výstup) ⁶⁾		m	30			30			30		
Délka potrubí pro dodatečné chladivo		m	30			30			30		
Dodatečný objem chladiva		g/m	45			45			45		
Chladivo (R32) / ekvivalent CO ₂		kg/tuny	2,60/1,755			2,98/2,0115			2,98/2,0115		
Provozní rozsah	Chlazení min ~ max	°C	-10~+43			-10~+43			-10~+43		
	Vytápění min ~ max	°C	-15~+24			-15~+24			-15~+24		

1) Výpočet hodnot EER a COP podle normy EN14511. 2) U modelů do 12 kW se hodnoty SEER a SCOP vypočítávají na základě hodnot směrnice EU/626/2011. U modelů nad 12 kW se hodnoty SEER a SCOP vypočítávají na základě hodnot směrnice EU/2281/2016.

3) Roční spotřeba elektrické energie se vypočítává v souladu se směrnicí EU/626/2011. 4) Střední nastavení externího statického tlaku z továrny. 5) Hladina akustického tlaku jednotky je hodnota naměřená ve vzdálenosti 1,5 m pod jednotkou. Měření akustického tlaku se provádí v souladu se specifikací normy Eurovent 6/IC/006-97. 6) V případě instalace venkovní jednotky na místo, které je výše než vnitřní jednotka. * Doporučený jistič pro vnitřní jednotku 3 A.



SEER a SCOP: Pro KIT-60PN1Z5 a KIT-71PN1Z5. OVLÁDÁNÍ PŘES INTERNET: Volitelné.

Kompatibilní se všemi řešeními připojení Panasonic. Podrobné informace najdete v části Ovládací systémy.