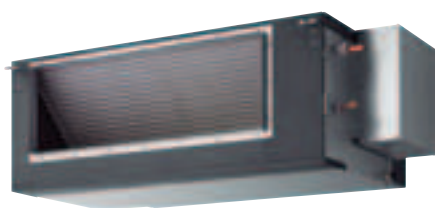


Novinka Big PACi kanálová jednotka s vysokým statickým tlakem s invertorem+ 20 a 25 kW

• CHLADIVO R32



CZ-RWS3 + CZ-RWRC3
Volitelný ovladač.
Infračervený dálkový ovladač.



CZ-RE2C2
Volitelný ovladač.
Zjednodušený dálkový ovladač.

Big PACi s chladivem R32 je na trhu nyní s plně modernizovanou vnitřní jednotkou s vodním výměníkem pro hydronické systémy

Big PACi představuje užitečné řešení úspory nákladů u malých a středně velkých projektů, může být nabídnuto také se systémem VRF. Kompaktní a lehká vnitřní jednotka, která si zachovává vysokou účinnost, v děleném provedení umožňující snazší potrubní připojení v úzkém omezeném prostoru.

Pohled na technické parametry

- Vysoká účinnost s kompaktním provedením vnitřní jednotky, o 16 kg lehčí než konvenční model (10 HP)
- Dělitelné provedení kanálové vnitřní jednotky a snadné potrubní propojení
- S kompresorem Panasonic lepší ovládání při částečném zatížení
- Protikorozní nátěr Bluefin
- Kompatibilní s vodním tepelným výměníkem PACi
- Kompatibilní s cloudovým ovladačem Panasonic
- Ovládání požadavku 0–10 V

			Třířázové	
SESTAVA			20,00 kW	25,00 kW
Dálkový ovladač			KIT-200PE3ZH8	KIT-250PE3ZH8
			CZ-RTC5B	CZ-RTC5B
Výkon chlazení	Jmenovitý (min. – max.)	kW	19,50 (5,70 – 21,00)	23,20 (6,10 – 27,00)
EER ¹⁾		W/W	3,22	3,11
SEER ²⁾			5,25	4,84
Pdesign		kW	19,50	23,20
Příkon chlazení		kW	6,06	7,46
Topný výkon	Jmenovitý (min. – max.)	kW	22,40 (5,00 – 25,00)	28,00 (5,50 – 29,00)
COP ¹⁾		W/W	3,61	3,41
SCOP ²⁾			3,61	3,64
Hodnota Pdesign při teplotě –10 °C		kW	17,00	20,00
Příkon vytápění		kW	6,21	8,21
Vnitřní jednotka			S-200PE3E5B	S-250PE3E5B
Napájení		V / fáze / Hz	220-230-240/1/50	220-230-240/1/50
Externí statický tlak		Pa	75 ³⁾ - 120 - 180	75 ³⁾ - 130 - 200
Objem vzduchu	Vys./stř./niz.	m ³ /min	72/63/53	84/72/59
Akustický tlak ⁴⁾	Vys./stř./niz.	dB(A)	46/44/41	47/45/42
Rozměry	V × Š × H	mm	486x1456x916	486x1456x916
Čistá hmotnost		kg	86	88
Venkovní jednotka			U-200PZH2E8	U-250PZH2E8
Napájení		V / fáze / Hz	380-400-415/3/50	380-400-415/3/50
Doporučený jistič		A	30	30
Objem vzduchu	Chlazení/vytápění	m ³ /min	164/164	160/160
Akustický tlak	Chlazení/vytápění (vys.)	dB(A)	59/61	59/63
Akustický výkon	Chlazení/vytápění (vys.)	dB	77/79	78/82
Rozměry ⁵⁾	V × Š × H	mm	1500x980x370	1500x980x370
Čistá hmotnost		kg	117	128
Připojky potrubí	Kapalinové potrubí	palce (mm)	3/8 (9,52)	1/2 (12,70)
	Plynové potrubí	palce (mm)	1 (25,40)	1 (25,40)
Rozsah délek potrubí		m	5–90	5–60
Rozdíl výšek (vstup/výstup) ⁶⁾		m	30	30
Délka potrubí pro dodatečné chladivo		m	30	30
Dodatečný objem chladiva		g/m	60	80
Chladivo (R32) / ekvivalent CO ₂		kg/tuny	4,20/2,835	5,20/3,51
Provozní rozsah	Chlazení min ~ max	°C	-15 ~ +46	-15 ~ +46
	Vytápění min ~ max	°C	-20 ~ +24	-20 ~ +24

Příslušenství

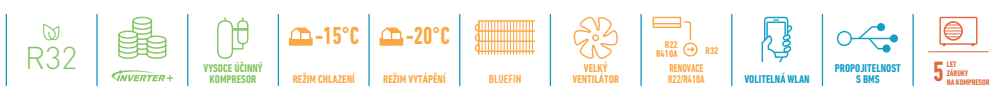
CZ-RTC5B	Kabelový dálkový ovladač s tlačítkem Econavi a datanavi
CZ-RWS3 + CZ-RWRC3	Infračervený dálkový ovladač
CZ-RE2C2	Zjednodušený dálkový ovladač

Příslušenství

PAW-GRDSTD40	Venkovní vyvýšená plošina 400 × 900 × 400 mm
CZ-CAPWFC1	NOVINKA Adaptér WLAN pro řadu komerčních jednotek

1) Výpočet hodnot EER a COP podle normy EN14511. 2) U modelů do 12 kW se hodnoty SEER a SCOP vypočítávají na základě hodnot směrnice EU/626/2011. U modelů nad 12 kW se hodnoty SEER a SCOP vypočítávají na základě hodnot směrnice EU/2281/2016.

3) Isováhové nastavení. 4) Hladina akustického tlaku jednotky je hodnota naměřená ve vzdálenosti 1,5 m pod jednotkou. Měření akustického tlaku se provádí v souladu se specifikací normy Eurovent 6/C/006-97. 5) Pro připojení potrubí přidejte 100 mm u vnitřní jednotky nebo 70 mm u venkovní jednotky. 6) V případě instalace venkovní jednotky na místo, které je výše než vnitřní jednotka. * Filtr není součástí dodávky. * Tyto modely budou na trhu v květnu 2019.



OVLÁDÁNÍ PŘES INTERNET: Volitelné.

Kompatibilní se všemi řešeními připojení Panasonic. Podrobné informace najdete v části Ovládací systémy.